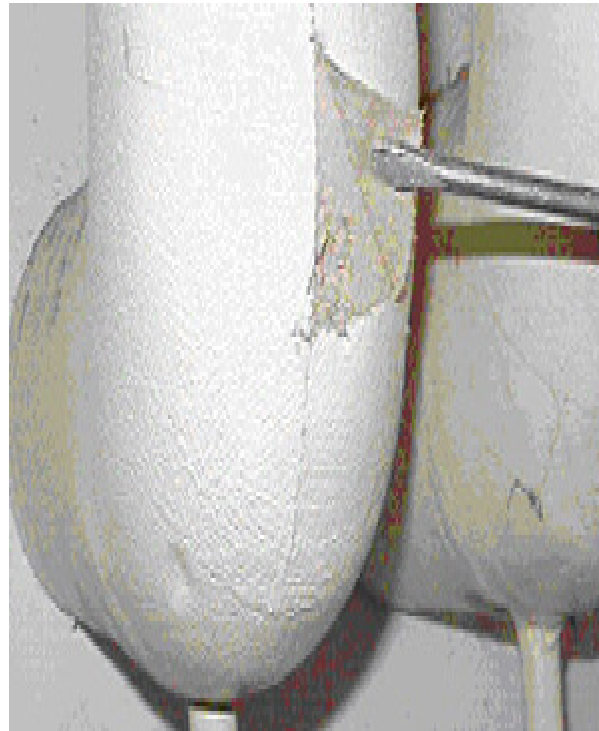


# ASBESTUNDERSØGELSE

TYPEHUSE RÆKKEHUSE ETAGEHUSE  
EJET AF  
GRØNLANDSHJEMMESTYRE



## 1.2 Indholdsfortegnelse

1. Forside.....	1
1.2. Indholdsfortegnelse.....	2
1.3. Baggrundsoplysninger. ....	3
1.4. Forløb.....	3
2. Typehuse der er undersøgt.....	4-5
3. Etage- og rækkehuse der er undersøgt.....	6-17
4. Typehuse med asbest. ....	18
5. Etage- og rækkehuse med asbest. ....	20-43
6. Konklusion.....	44

## **1.1. Baggrundsoplysninger.**

Undersøgelsen skal afdække i hvilken omfang asbestholdig materialer har været brugt i byggeri i Grønland og bygninger ejet af Grønlands Hjemmestyre. Aftalen er indgået mellem Direktoratet for Bolig og Infrastruktur og Ingeniørfirma Gerth B Lyng.

## **1.2. Forløb.**

Første fase i undersøgelsen har været at lave oplysninge folder omkring asbestholdig materialer. Folder dels rettet mod befolkningen samt til håndværkere.

Anden fase har været at afdække brugen af asbestholdig materialer indenfor byggeri af typehuse samt række og etagehuse der er ejet af Grønlands hjemmestyre.

Til at finde bygninger er benyttet tegningsarkiv som hører under landsarkivet med B-numre fortegnelse for hele Grønland. Der er i undersøgelse valgt B-numre og derefter undersøgt om disse indeholder asbestholdig bygge-materialer.

Bygninger der ikke indeholder asbest er ikke med taget men i B-numre fortegnelse kan ses hvilke bygninger der har været involveret i undersøgelsen.

Der er også B-numre hvor der ikke findes tegningsmaterialer.

I undersøgelse er brugt SA (særlig arbejdsbeskrivelse samt snittegninger m.m) for bygninger der indeholder asbestholdig materialer.

Der er vil også i undersøgelsen være bygninger der ikke længere er ejet af Grønlands Hjemmestyre.

Der er i undersøgelsen ikke medtaget eventuelle senere renoveringer hvor asbestholdig materialer kan

Være fjernet dog er der i nogle B-numre foretaget renovering hvor dele af asbestholdig materialer er erstattet med ikke asbestholdig materialer.

Undersøgelsen omfatter byggeri indtil 1988 hvor brugen af asbestholdig med sikkerhed ophørte.

## 2. Typehuse.

### TYPEHUSE DER ER UNDERSØGT

TYPE 67  
TYPE 51  
TYPE 514  
TYPE JK  
TYPE AW HANS  
TYPE 71/84  
TYPE ILLORPUT  
TYPE GODMANN  
TYPE IGDLORPUT 82  
type 512  
type 523  
TYPE KATEKET 10  
Type panbo 5  
TYPE 531  
TYPE VII  
TYPE EN 3  
IGDLUT 71 TYPE /84E  
ENFAMILIEHUS TYPE C+J  
ENFAMILIEHUS TYPE 3  
TJENESTEBOLIG TYPE 524  
TYPE BUNGALOW  
TYPE 18DMANDSBARAK  
B-1024 TYPE LECA  
TYPE HENRIK  
ENFAMILIEHUS TYPE AII  
TYPE TERMO

TYPE VII  
TYPE 4  
TYPE 532  
TYPE 543  
TYPE 2  
TYPE POLARBO  
TYPE 79  
TYPE UPE-HUS  
type vii  
type 524  
TYPE 25  
TYPE BARFOD  
TYPE DEP 2  
TYPE 51  
TYPE EN 2a  
IGDLUT TYPE 67  
IGDLUT TYPE 46/36  
ENFAMILIEHUS TYPE 14  
ENFAMILIEHUS TYPE 611  
TJENESTEBOLIG TYPE 533  
TYPE 49 (TYPE 490)  
TYPE A&W PRÆSTEBOLIG TYPE 70/130  
TYPE V  
TYPE 128  
TYPE A  
KOM TYPE V

TYPE 14  
TYPE JENS. KR., TYPE 1  
TYPE A&W  
RÆKKEHUS TYPE TNT  
TYPE HENRIK  
TYPE HOSB  
Type upe-hus  
B-228 TYPE KNUDSEN  
B-210 TYPE TERMO

TYPE AJS b+c  
MINIMUM TYPE 7  
TYPE ROSLEV  
"KLEIST2 HUS  
TYPE LYTTHANS  
Type 513-514  
Type 3-14-25-1-611-25  
B-394 TYPE 3 KULUSUK  
B-1422 ELEVHJEM NORDWOODHU

### **3. Etage og rækkehuse.**

Mange af rækkehuse er involveret i typehuse undersøgelsen.

#### **B-numre Etage og rækkehuse der er undersøgt**

##### **Ilulissat:**

B-125 A+B+C+D+E+F+G RÆKKEHUS

B-125 H+J+K+L+M+N+O RÆKKEHUS

B-125 R+S+T+U+V+W+X+Z+Æ

B-500 A+B+C FLERFAMILIEHUS 8 LEJLIG

B-600 A+B+C FLER. FAM. BOLIG 12STK

B-728 RÆKKEHUSE

B-729 RÆKKEHUSE

B-730 RÆKKEHUSE

B-731 RÆKKEHUSE

B-732 RÆKKEHUSE

B-733 RÆKKEHUSE

B-734 RÆKKEHUSE

B-735 RÆKKEHUSE

B-736 RÆKKEHUSE

B-737 RÆKKEHUSE

##### **B-760 til B-772 rækkehuse**

B-995 til B-1009 kædehuse

B-1031-1035-1043-1044-1061 flerfamiliehus blok 8-9-10-11-12

B-1093 bygning 7

B-1094 flerfamiliehus blok 3

B-1095 flerfamiliehus blok 6

B-1197 flerfamiliehus blok 1 A16

**Aasiaat:**

B-31 RÆKKEHUSE

B-138 FLERFAMILIEHUS

B-139 FLERFAMILIEHUS

B-140 FLERFAMILIEHUS

B-152 A+B FLERFAMILIEHUS

B-154 A+B FLERFAMILIEHUS

B-162 RÆKKEHUS

B-163 RÆKKEHUSE

B-164 RÆKKEHUSE

B-1004 ETAGEHUS BLOK 3

B-1105 ETAGEHUS BLOK 6

B-1106 ETAGEHUS BLOK 14

B-1152 BYGNING I

B-1153 BYGNING II

B-1154 BYGNING III

B-1168 BYGNING 4

B-1169 BYGNING 5

B-1176 BYGNING 6

B-1177 BYGNING 7

**Qasigiannuit:**

B- 36 A+B+C+D+E

RÆKKEHUSE

B-37 A+B+C+D RÆKKEHUSE

**Qeqertarsuaq:**

B-523A+B IGD LUT 73 TYPE 84

B-489 RÆKKE  
B-491 RÆKKEHUSE

B-666 INDKVARTERING  
IKAMIUT  
B-670 BOLIGBLOKKE  
B-671 BOLIGBLOKKE  
B-680 BOLIGBLOKKE  
B-691 BOLIGBLOKKE  
B-705 BOLIGBLOKKE

B-715 BOLIGBLOK

**Sisimiut:**

B-788 FLERFAMILIEHUS  
B-789 FLERFAMILIEHUS  
B-790 FLERFAMILIEHUS  
B-791 FLERFAMILIEHUS  
B-792 FLERFAMILIEHUS  
B-839 FLERFAMILIEHUS BLOK 5  
B-840 FLERFAMILIEHUS BLOK 6

B-870 FLERFAMILIEHUS BLOK 11  
B-871 FLERFAMILIEHUS BLOK 12

B-891 FLERFAMILIEHUS BLOK 10  
B-900 FLERFAMILIEHUS BLOK 9

B-964 FLERFAMILIEHUS BLOK 13  
B-965 FLERFAMILIEHUS BLOK 15

B-1000 FLERFAMILIEHUS BYG. 1  
B-1001 FLERFAMILIEHUS BYG. 2



B-1002 FLERFAMILIEHUS BYG 3  
B-1003 FLERFAMILIEHUS BYG. 4  
B-1004 FLERFAMILIEHUS BYG. 5  
B-1024 TYPE LECA  
B-1038 FLARFAMILIE BYGNING 8  
B-1052 FLERFAMILIEHUS BYGNING 6  
B-1053 FLERFAMILIEHUS BYGNING 7

B-1125 FLERFAMILIEHUS BLOK 11  
B-1126 FLERFAMILIEHUS BLOK 12  
B-1127 FLERFAMILIEHUS BLOK 13  
B-1128 FLERFAMILIEHUS BLOK 14  
B-1166 FLERFAM. BYG. 16  
B-1167 FLERFAM. BYG. 17  
B-1168 FLERFAM. BYG. 18  
B-1169 FLERFAM. BYG. 19  
B-1170 FLERFAM. BYG. 20  
B-1259 FLERFAM. BYG 9  
B-1260 FLERFAM. BYG 10  
B-1261 FLERFAM. BYG 11

### **Maniitsoq:**

B-145 A TIL F RÆKKEHUS

B-152 A TIL E RÆKKEHUS  
B-156 A TIL G RÆKKEHUS  
B-160 A TIL L RÆKKEHUS

B-187 A TIL L BOLIGSTØTTERÆKKEHUS  
B-204 A TIL G BOLIGSTØTTERÆKKEHUS  
B-205 A TIL J BOLIGSTØTTERÆKKEHUS

B-217 A TIL G KÆDEHUSE  
B-218-B-219 C KÆDEHUSE  
B-220 A TIL H RÆKKEHUSE

B-660 ETAGEHUS 28 LEJL.  
B-661 ETAGEHUS 40 LEJL.  
B-662 ETAGEHUS 20 LEJL.  
B-663 ETAGEHUS 24 LEJL.

B-829 ETAGEHUS BYGN. 1 18 STK.  
B-830 ETAGEHUS BYGN. 2 18 STK.  
B-831 ETAGEHUS BYGN. 2 12 STK.

B.823 A TIL J RÆKKEHUS  
B-833 ETAGEHUS BYG. 5 12 STK.  
B-836 RÆKKEHUS BYGN. 7 8 STK.  
B-837 RÆKKEHUSE BYG. 8 4 STK.  
B-856 A TIL I RÆKKEHUSE  
B-888 RÆKKEHUSE BYG. 18  
B-889 RÆKKEHUSE BYG. 17  
B-890 RÆKKEHUSE BYG. 16  
B-891 RÆKKEHUSE BYG. 15  
B-8982 RÆKKEHUSE BYG. 14  
B-893 RÆKKEHUSE BYG. 13  
B-894 RÆKKEHUSE BYG. 12  
B-895 RÆKKEHUSE BYG. 11  
B-984 ETAGEHUS BLOK 20 8 STK.  
B-985 ETAGEHUS BLOK 21 8 STK.  
B-986 ETAGEHUS BLOK 22 9 STK.  
B-987 ETAGEHUS BLOK 23 9 STK.  
B-988 ETAGEHUS BLOK 24 9 STK.  
B-992 ETAGEHUS BLOK 28 10 STK.  
B-995 ETAGEHUS BLOK 31 4 STK.  
B-996 ETAGEHUS BLOK 32 4 STK.  
B-997 ETAGEHUS BLOK 33 4 STK.  
B-1058 ETAGEHUS BLOK 35

**Nuuk:**

B-438 FLERFAMILIEHUS BLOK L  
B-439 FLERFAMILIEHUS BLOK A

B-440 FLERFAMILIEHUS BLOK B  
B-441B FLERFAMILIEHUS BLOK C  
B-441D FLERFAMILIEHUS BLOK D  
B-442 BLOK IV

B-491 FLERFAMILIEHUS BLOK K  
B-492 FLERFAMILIEHUS BLOK H  
B-493 FLERFAMILIEHUS BLOK G  
B-494 FLERFAMILIEHUS BLOK F  
B-495 FLERFAMILIEHUS BLOK E  
B-496 FLERFAMILIEHUS BLOK M  
B-497 FLERFAMILIEHUS BLOK N  
B-498 FLERFAMILIEHUS BLOK O

B-1288 BLOK Q  
B-1289 BLOK R

B-1388 BLOK S

B-1388 BLOK S  
B-1484 ALDERSRENTEBOLIGER  
B-1541 BLOK VII  
B-1542 BLOK VIII  
B-1543 BLOK IX  
B-1544 BLOK X

B-1594 BLOK 15  
B-1595 BLOK 16  
B-1597 RÆKKEHUS BLOK 41  
B-1589 RÆKKEHUS BLOK 42  
B-1639 ETAGEHUS BLOK 14  
B-1640 ETAGEHUS BLOK 11

B-1694 RÆKKEHUS 43  
B-1695 RÆKKEHUS 44  
B-1696 RÆKKEHUS 45  
B-1697 RÆKKEHUS 46  
B-1698 RÆKKEHUS 47

B-1699 ETAGEHUS 21  
B-1700 ETAGHUS 31  
B-1701 ETAGHUS 32  
B-1702 ETAGHUS 33  
B-1703 ETAGHUS 34  
B-1704 ETAGEHUS 35

B-1725 ETAGEHUS BYG. 22  
B-1726 ETAGEHUS BYG. 23  
B-1734 ETAGEHUS BYG. 36  
B-1735 ETAGEHUS BYG. 37  
B-1745 ETAGEHUS BLOK 17  
B-1777 ETAGEHUS BLOK. 23 ØST  
B-1778 ETAGEHUS BLOK 22 ØST

B-1820 RÆKKEHUS 17  
B-1821 RÆKKEHUS 18  
B-1822 RÆKKEHUS 19  
B-1823 RÆKKEHUS 20  
B-1824 RÆKKEHUS 21  
B-1825 RÆKKEHUS 22  
B-1849 RÆKKEHUS 1  
B-1850 RÆKKEHUS 2  
B-1851 RÆKKEHUS 3  
B-1852 RÆKKEHUS 4  
B-1853 RÆKKEHUS 5  
B-1854 RÆKKEHUS 6  
B-1855 RÆKKEHUS 7  
B-1856 RÆKKEHUS 8  
B-1857 RÆKKEHUS 16

B-1879 ETAGEHUS 15  
B-1880 ETAGEHUS 14  
B-1881 ETAGEHUS 13  
B-1882 ETAGEHUS 12

B-2066 TIL B-2071 ETAGEHUS  
B-2102 TIL B-2107 ETAGEHUS

B-2126 TIL B-2136 ETAGEHUS  
B-2177 TIL B-2180 ETAGEHUS

B-2226 TIL B-2229 ETAGEHUS  
B-2252 TIL B-2255 ETAGEHUS  
B-2260 TIL B-2265 BOLIGBLOK  
B-2296 TIL B-222303 ETAGEHUS  
B-2333 TIL B-232336 BOLIGBLOK  
B-2391 TIL 2397 BOLIGBLOK  
B-2404 TIL B-2429 RÆKKEHUSE  
B-2240 TIL B-2250 RÆKKEHUSE  
B-2493 TIL B-2505 RÆKKEHUSE  
B-2557 TILÆ B-2564 BOLIGBLOK

**Paamiut:**

B-110 RÆKKEHUS 5STK.  
B-292 FLERFAMILIEHUS 12 STK.  
B-299 FLERFAMILIEHUS 11 STK.

B-544 FLERFAMILIEHUS BLOK E  
B-545 FLERFAMILIEHUS BLOK G  
B-546 FLERFAMILIEHUS BLOK H  
B-548 FLERFAMILIEHUS BLOK J  
B-575 FLERFAMILIEHUS BLOK N  
B-576 FLERFAMILIEHUS BLOK K

B-604 FLERFAMILIEHUS BLOK P  
B-605 FLERFAMILIEHUS BLOK Q

B-645 FLERFAMILIEHUS BLOK R  
B-646 FLERFAMILIEHUS BLOK S  
B-647 FLERFAMILIEHUS BLOK T  
B-648 FLERFAMILIEHUS BLOK U

B-702 FLERFAMILIEHUS BLOK V  
B-703 FLERFAMILIEHUS BLOK Ø

B-704 FLERFAMILIEHUS BLOK X  
B-705 FLERFAMILIEHUS BLOK Æ  
B-706 FLERFAMILIEHUS BLOK Y  
B-707 FLERFAMILIEHUS BLOK Z  
B-744 FLERFAMILIEHUS BLOK Å  
B-745 FLERFAMILIEHUS BLOK O

B-840 RÆKKEHUS 11 STK.  
B-841 RÆKKEHUS 6 STK.  
B-842 RÆKKEHUS 8 STK.  
B-858 RÆKKEHUSE 6 STK.  
B-859 RÆKKEHUSE 5 STK.  
B-889 RÆKKEHUS 8 STK.  
B-892 RÆKKEHUS 6 STK.  
B-900 RÆKKEHUS 6 STK.  
B-920 RÆKKEHUS 13 STK.  
B-9237 RÆKKEHUS 15 STK.  
B-948 ETAGEHUS  
B-949 ETAGEHUS

**Narsaq:**

B-644 FLERFAMILIEHUS BLOK A 14STK.  
B-699 FLERFAMILIE BLOK B  
B-710 FLERFAMILIEBLOK C

B-772 FLERFAMILIEHUS BLOK D  
B-773 FLERFAMILIEHUS BLOK E  
B-774 FLERFAMILIEHUS BLOK F  
B-774 FLERFAMILIEHUS BLOK G  
B-878 RÆKKEHUS NR. 1  
B-879 RÆKKEHUS NR. 2

## **Qaqortoq:**

B-210 RÆKKEHUS BLOK III  
B-211 RÆKKEHUS BLOK II  
B-213 ETAGEHUS BLOK A

B-240 ETAGEHUS BLOK C  
B-454 FLERFAMILIEHUS BLOK B 12  
STK.  
B-455 FLERFAMILIEHUS BLOK B 12  
STK.

B-804 FLERFAMILIEHUS BLOK G  
B-807 KOLLIGIEUM  
B-827 BLOK A  
B-828 BLOK B  
B-829 BLOK C  
B-830 BLOK D  
B-831 BLOK E  
B-832 BLOK F

B-910 FLERFAMILIEHUS BLOK K  
B-918 FLERFAMILIEHUS BLOK J  
B-941 FLERFAMILIEHUS BLOK I  
B-942 FLERFAMILIEHUS BLOK H  
B-973 ETAGEHUS BYG. 1  
B-974 ETAGEHUS BYG. 2  
B-975 ETAGEHUS BYG. 3  
B-976 ETAGEHUS BYG. 4 UNGBO  
B-977 ETAGEHUS BYG. 8  
B-978 ETAGEHUS BYG. 9  
B-979 ETAGEHUS BYG. 12  
B-995 ETAGEHUS BYG. 5  
B-996 ETAGEHUS BYG. 6  
B-997 ETAGEHUS BYG. 7  
B-1018 ETAGEHUS BYG. 10  
B-1018 ETAGEHUS BYG. 11  
B.1019 ETAGEHUS BYG. 13 UNGBO  
B-1040 RÆKKEHUS BYG. 14

B-1041 RÆKKEHUS BYG. 15  
B-1042 RÆKKEHUS BYG. 16  
B-1043 RÆKKEHUS BYG. 17

B- 1159 FLERFAMILIEHUS  
B-1160 FLERFAMILIEHUS  
B-1174 ETAGEHUS 15 STK.  
B-1177 ETAGEHUS 27 STK.  
B-1200 A+B BØRNEHJEM  
B-1201 B-1212 FLERFAMILIEHUS BLOK1 TIL 12

### **Nanortalik:**

B- 972 RÆKKEHUSE  
B-991 rækkehuse  
B-1216 Flerfamiliehuse  
B-1321 etagehuse

### **Tasiilaq:**

B-1041 RÆKKEHUS NR. 1  
B-1042 RÆKKEHUS NR. 2  
B-1043 RÆKKEHUS NR. 3  
B-1044 RÆKKEHUS NR. 4  
B-1045 RÆKKEHUS NR. 5  
B-1059 RÆKKEHUS NR. 1  
B-1060 RÆKKEHUS NR. 2  
B-1061 RÆKKEHUS NR. 3  
B-1062 RÆKKEHUS NR. 4  
B-1063 RÆKKEHUS NR. 5  
B-1104 RÆKKEHUS BYG. 3  
B-1105 RÆKKEHUS BYG. 3  
B-1106 RÆKKEHUS BYG. 3  
B-1107 RÆKKEHUS BYG. 4  
B-1108 RÆKKEHUS BYG. 4  
B-1120 RÆKKEHUS BYG. 7



B-1121 RÆKKEHUS BYG. 7  
B-1122 RÆKKEHUS BYG. 7  
B-1123 RÆKKEHUS BYG. 7

## 4. Typehuse.

- Der er i denne dele prøvet at lave en komplet undersøgelse af type huse der er opført frem til 1988, hvor brugen af asbestholdig materialer med sikkerhed ophørte.

### ASBESTREDEGØRELSE TYPEHUSE 1950 FREM TIL 1988

TYPEHUS	ASBESTMATERIAL	ANVENDELSE	SOM	SYNLIG/IKKE SYNLIG
TYPE 3	NAVIILITE N	SKILLEVÆG VED KAKKELOVNS PLADS	BRANDFRI PLADE	SYNLIG
TYPE GODMANN	INTERNIT	INDSKUD	Vindtætplade/Brandsikring i kældere	synlig
TYPE 67 alle typer Dobbelthus/rækkehuse	9 mm ETERNIT 9 mm asbesttoluxplade	UDV. BEKLÆDNING UDV. BEKLÆDNING INDSKUD	Brandbeskyttelse fra kældere brandsikring	Synlig Ikke synlig
IGDLUT TYPE 84E	10 MM ETERNIT GAVL 5 MM INTERNIT GAVL 5 MM INTERNIT	indskud	BEKLÆDNING VINDTÆTPLADE BRANDSIKRING	SYNLIG IKKE SYNLIG IKKE SYNLIG
POLARBO alle typer	5 mm internit		Vindtætplade/brandsikring i kældere	Synlig

TYPEHUS	ASBESTMATERIAL	ANVENDELSE	SOM	SYNLIG/IKKE SYNLIG
Type 531 og 531S	Metalplade med asbest	brandsikring	Beklædning bag komfur	synlig
IGDLUT TYPE 71, 74	10 MM ETERNIT GAVL 5 MM INTERNIT GAVL 5 MM INTERNIT 3 mm internit 9 mm asbestolux	Udvendig beklædning Etageadskillelse indskud Vindtæt Indskud vindtætplade etageadskillelse Bindeelement samt ved vindue's elementer	BEKLÆDNING VINDTÆTPLADE BRANDSIKRING vindtætplade Indv- beklædning	SYNLIG IKKE SYNLIG IKKE SYNLIG Ikke synlig ikkesynlig
C og J type 103	internite	indskudsplader	indskudsplader	Ikke synlig mod kælder
Type bungalow (type490)	eternitskifer	tagbeklædning	tagbeklædning	synlig
Type 70	9.5 mm Asbestoluxplader Internit	Brandsikring indskud	Vægbeklædning fyrrum indskud	Synlig Ikke synlig
Type 79-5A lecahus	10 mm grå eternit	beklædning	Gavl beklædning	synlig
B-137 Alderdomshjem Qaanaq	<b>asbestolux</b>	<b>beklædning</b>	<b>Beklædning af indiv. Vægge ofg lofter brandvæg</b>	<b>Synlig indiv.</b>
B-120 Sygehus qaanaq	Internit	klimaskærm	vindtætskærm	Udv. synlig
B-180 tandlægebolig	asbestolux	beklædning	Indv. Væg beklædning	Indv. synlig
B-570 Formandsbolig upernavik	asbestolux	beklædning	Væg og loftbeklædning fyrrum	Indv. synlig

## **5. Etage og rækkehuse.**

- Der er i denne dele prøvet at lave en komplet undersøgelse af rækkehuse samt etagehuse der er opført frem til 1989, hvor brugen af asbestholdig materialer med sikkerhed ophørte.  
B-numre er opdelt i byer.

**ASBESTREDEGØRELSE  
RÆKKEHUS-ETAGEHUSE  
ILULISSAT**

B-nummer	ASBESTMATERIAL	ANVENDELSE	SOM	SYNLIG/IKKE SYNLIG
B 18 OMBYGGET GÆSTEHJEM TIL TANDKLINIK	ETERNIT	BEKLÆDNING	UDHÆNG VED SYDFACADE	SYNLIG
B-125	Asbestolux plader	brandplade	Brandsikring Fyrrum væg/loft	synlig
b-500 blok 1,3,5	Eternit Asbestolux Eternit Eternit	beklædning Beklædning beklædning beklædning	Trappe og loft Over altangang beklædning 1 sal Brandsikring gavle mellem blokke Facadeelementer beklædning	synlig Synlig Ikke synlig synlig
b-600 blok 2,4,6	Eternit Asbestolux Eternit Eternit Eternit	beklædning Beklædning beklædning beklædning beklædning	Trappe og loft Over altangang beklædning 2 sal Brandsikring gavle mellem blokke Facadeelementer beklædning Brandskel altaner	synlig Synlig Ikke synlig Synlig synlig
B-669 og 670	asbestolux	beklædning	brandsikring	Ingen tegning
B-671 <b>SPS skole</b>	Asbestolux  asbestolux	Beklædning  beklædning	Loftbeklædning overalt incl. Skarnrum Under balkon	Synlig  synlig
B-700	Eternit Asbestolux Eternit	Beklædning på facader Beklædning altangane 1 sal Beklædning trappevægge		Synlig udv. Synlig udv. Synlig udv.

B-nummer	ASBESTMATERIAL	ANVENDELSE	SOM	SYNLIG/IKKE SYNLIG
B-701	Eternit Asbestolux Eternit eternit	Beklædning facader Beklædning altangange 2 sal Brandadskillelse altaner trappevægge	Beklædning Beklædning Altanbeklædning beklædning	Synlig udv. Synlig udv. Synlig udv. Synlig udv.
B-728 til B-738 B-760 til B-772	eternit	Udv. beklædning	beklædning	Synlig udv.
B-989 til B-1018	asbestolux	beklædning	Baderum samt bryggers	Synlig indvendig
B-1031 til B-1035	internit	beklædning	vindspærre	Usynlig udv.
B-1043 samt B-1044 B-1064 til B-1071 B-1093 B-1094 samt B-1095	Eternit Internit eternit	Beklædning Beklædning beklædning	Facader,gavle,trapper Vindspærre Ved udhæng	Synlig udv. Usynlig udv.
B-1104 samt B-1005	internit	vindspærre	gulv	Usynlig udv.
B-1106	internit	vindspærre	beklædning	Usynlig udv.

B-1129	Eternit  internit	Beklædning  beklædning	Facader,gavle,sterne,udhæng skarkasserum vindspærre	Synlig udv.  Usynlig udv.
B-1130	Eternit  Internit eternit	Beklædning  Beklædning beklædning	Facader,gavle,sterne,udhæng skarkasserum Vindspærre <b>madskabe</b>	Synlig udv.  Usynlig udv. Synlig
B-1214,B1221,B1222	Eternit	beklædning	Udhæng, vindspære	Usynlig udv.

**ASBESTREDEGØRELSE  
RÆKKEHUS-ETAGEHUSE  
Aasiaat**

B-nummer	ASBESTMATERIAL	ANVENDELSE	SOM	SYNLIG/IKKE SYNLIG
B-31	Eternit asbestolux	Beklædning Beklædning indiv.	Facade felter Brændselsrum	Synlig udv. Synlig indiv.
B-138	asbetolux	beklædning	Under tag 1 sal	Synlig udv.
B-139	Eternit Asbetolux	Beklædning beklædning	Beklædning af trapperum Undertag 1 sal	synlig udv. Synlig udv.
B-140	Asbetolux	Beklædning	Undertag på 1 sal Loft i trapperum Underside trappeløb og repos	Synlig udv. Synlig udv.
B-146	Eternit-skifer	Beklædning	Loftbeklædning bad/omklædning	Synlig indiv.
B-230 Børnehave	Eternit	vindskærm	Vindtæt skærm ved ovenlys	Usynlig indiv.
B-589,B-590,B591 Indkvartering	Asbestolux	beklædning	Væg – og loftbeklædning I rum 25,26,27 (gang,forgang,vindfang)	Synlig indiv.
B-625	asbestolux	beklædning	Beklædning undertag på 1 sal Samt trapperum samt repos	Synlig udv.
B-688 Kollegium kantine	asbestolux	beklædning	Loft i kantine	Synlig indiv.
B-689 lærlingehjem	Eternit Asbestolux	beklædning beklædning	Trapperum væg- og lofter I altangange og udhæng	Synlig udv. Synlig udv.
B-730 B-732 B-768	Eternit  internit Asbestolux	Beklædning  klimaskærm beklædning	Facade -Trapperum samt udhængog skillevægge i cykelrum  vindtætskærm Transformerrum loftbeklædning	Usynlig udv. Synlig udv.  Usynlig udv.

				Synlig udv. Usynlig udv.
B-770 Udbygning af skole	internite	klimaskærm	vindtætskærm	
B-830 ungdomsklub	internit	klimaskærm	vindtætskærm	Usynlig udv.
B-831/B-833	Eternit  internit Asbestolux	Beklædning  klimaskærm	Gavlbeklædning Over køkken borde Trapperum og udhæng vindtætskærm	Synlig udv. Synlig indiv. Synlig udv. Usynlig udv.
B-846 og B-847	Eternit  internit	Beklædning  afstandsliste	Facader,gavle samt udhæng Trapperumsvægge Vægge over køkkenborde  Afstandsliste	Synlig udv.  Synlig indiv.
B-939	Enternit Asbetolux internit	Beklædning Beklædning Beklædning,klimaskærm	Facade og gavlbeklædning Brandsikring ve indiv. Brystninger Udhængs beklædning,vindtætskærm	Synlig udv. Synlig indiv. Synlig udv.
B-1012	internit	klimaskærm	vindtætskærm	Usynlig udv.
B-1104 B-1105 B-1106	Eternit  internit	Beklædning  klimaskærm	Stern,gavle samt facader udfor Altangangsplader ,trapperums beklædning ,Udhæng og vindues bånd vindtætskærm	Synlig udv.  Usynlig udv.
B-1176 B-1177	Eternit	beklædning	Facader og gavle	Synlig udv.
B-196 ombygning af Skole akunag	asbetolux	Brand beklædning	Skillerum samt væg- og lofter I kedelrum	Synlig indiv.



**ASBESTREDEGØRELSE  
RÆKKEHUS-ETAGEHUSE Qasigiaanguit  
Samt Kangatsiaq,Agto m.m**

<b>B-nummer</b>	<b>ASBESTMATERIAL</b>	<b>ANVENDELSE</b>	<b>SOM</b>	<b>SYNLIG/IKKE SYNLIG</b>
B-705 samt B-715	eternit	beklædning	Stern,udhæng	Synlig udv.
B-680 samt B691	eternit	beklædning	Stern,udhæng	Synlig udv.
B670 samt B-671	Internit	beklædning	vindspærre	Usynlig udv.
B-666 En familiehus	Internite navilite	Indskudsplade barndplade	Indskud Plade omkring ovn	Synlig udv. Synlig indiv.
B-620	Eternit internit	Beklædning beklædning	Trapperum,udhæn, stern vindspærre	Synlig udv. Usynlig udv.
B-576 skole	Asbestolux	beklædning	Brandplade fyrrum	Synlig indiv.
B575 indkvartering	asbestolux	beklædning	Brandplade fyrrum	Synlig indiv.

B-nummer	ASBESTMATERIAL	ANVENDELSE	SOM	SYNLIG/IKKE SYNLIG
B-469-B4-71 Bygning 2,3 og 8	Se typehuse undersøgelse		Type Igdlut 71	
B-454 Ungbo,politikontor, ungdomsklub	Eternit internit Asbestolux	Beklædning Afstandslisters beklædning	Vindskærm Udluftningsliste gavludhæng	Ikke synlig udv. Ikke synlig udv. Synlig udv.
B-344	asbestolux	Beklædning udhuse	Væg- og loftbeklædning I udhuse samt loftlemme	Indv. I udhuse synlig
B-345,B-577,B-578	eternit	beklædning	Beklædning af udhæng	Synlig udv.
B-343	Eternit  internit	Beklædning  afstandsliste	facadebeklædning Trapperums væg beklædning Brandbeklædning udluftningsliste	Synlig udv.  Usynlig udv.
B-252	Eternit Asbestolux	Beklædning afstandsliste	Facader på altangange Afstandsliste i altangane	Synlig udv. Usynlig udv.

## Kangatsiaaq med Bygder

B-nummer	ASBESTMATERIAL	ANVENDELSE	SOM	SYNLIG/IKKE SYNLIG
B-65 Skoleudvidelse Kangaatsiaq	Asbestolux	Beklædning	loftbeklædning af rum 14 vægbeclædning rum 15. 2 lag	Synlig indiv.
B-406 Sygplejestation kangaatsiaq	Eternit	beklædning	Brandbeklædning langs Køkken og gasbord	Synlig indiv.
B-291 Bygdeskole agto	Asbestolux	beklædning	Loft og væggebeklædning I fyrrum	Synlig indiv.
B-416 Sygplejestation Agto	Eternit	vindskærm	Vindskærm i kælder	Synlig udv.
B-59 Kirke-skole Niaqornarsuk	Eternit	vindskærm	Vindskærm i kælder	Synlig udv.

**ASBESTREDEGØRELSE  
RÆKKEHUS-ETAGEHUSE  
Sisimiut**

<b>B-nummer</b>	<b>ASBESTMATERIAL</b>	<b>ANVENDELSE</b>	<b>SOM</b>	<b>SYNLIG/IKKE SYNLIG</b>
B-1125 til B-1128	internit	beklædning	vindspærre	Usynlig udv.
B-1024	Eternit (Ny)	beklædning	Gavl trekant	Synlig udv.
B-964,B-965	Eternit internit	Beklædning Strimler under beklædning	Udvendig udluftningsliste	Synlig udv. Usynlig udv.
B-914 B-936 B-900	Internit eternit	Strimler beklædning	Udluftning facader samt gavle og udhæng	Usynlig udv. Synlig udv.
B-891,B-870, B-871	Eternit iternit	Beklædning	Gavlbeklæning, udhæng,trapper	
B-839 samt B-840	Asbestolux Eternit eternit	Beklædning facader,gavle beklædning	Trapperum,gavle samt udhæng Over køkken borde	Synlig udv. Synlig indiv.
B-788 til B-791	internit Eternit	strimmel beklædning	Udluftning Facader og gavle samt traper	Usynlig udv.

<b>B-nummer</b>	<b>ASBESTMATERIAL</b>	<b>ANVENDELSE</b>	<b>SOM</b>	<b>SYNLIG/IKKE SYNLIG</b>
B-734 A-B-C	Eternit	beklædning	Facader ,gavle samt trapperrum	synlig udv.
B-633 samt B-634	asbestolux	brandbeklædning	Rundt om el-komfur	Synlig indv.
B-620	asbestolux	Beklædning loft,vægge	Korridor,forstue samt vindfang	synlig
B-618 ,B-619	asbestolux	Beklædning lofte,vægge	brandbeklædning	synlig
B-15	asbestolux	beklædning	Brandsikring rum 4-5	Synlig
B-6	Internit eternit	Strimler beklædning	udluftning facader samt gavle over altan gange	Usynlig udv. Synlig udv-

**ASBESTREDEGØRELSE  
RÆKKEHUS-ETAGEHUSE  
Maniitsoq**

<b>B-nummer</b>	<b>ASBESTMATERIAL</b>	<b>ANVENDELSE</b>	<b>SOM</b>	<b>SYNLIG/IKKE SYNLIG</b>
B-992 , B-993 ,B-995 B-996 samt B-997 B-984,B-985,B-986 B-989,B-990,B-987, B-988	eternit	beklædning	Facader,gavle	synlig udv.
B-888,b-889,b-890,b-891 b-892,b-893,b-894,b-985	Eternit Internit internit	Beklædning Beklædning strimler	Facader gavle samt tagudhæng Vindspærre udluftning	synlig udv. Usynlig udv. Usynlig udv.
B-865	Eternit Internit	Beklædning Beklædning	Udvendig facader,gavle Indvendig under spærfod,vindspæree	
B-830 til B-835 B-829,B-836,B-837	Eternit  Internit Abestolux	Beklædning  Strimler beklædning	Facader,gavle udhæng samt udhuse Samt altanskillevægge Udluftning Fyldninger i facadeelement	Synlig udv.  Usynlig udv.
B-660,B-661,B-662 B-663	Eternit Asbestolux Eternit	Beklædning Beklædning Beklædning	Facader,gavle,trapperum,udhæng Brandvæg af spær ved brandvæg Over køkkenborde	Synlig udv. Indv. Usynlig synlig
B-500	Eternit	beklædning	altangange	Usynlig udv.

<b>B-nummer</b>	<b>ASBESTMATERIAL</b>	<b>ANVENDELSE</b>	<b>SOM</b>	<b>SYNLIG/IKKE SYNLIG</b>
B-399 enfamiliehus	Asbestplade asbestolux	Beklædning beklædning	Loftbeklædning Brandbeklædning fyrrum	Synlig indiv. Synlig indiv.
B-140	Eternit Fasad eternit,Grå eternit	Beklædning beklædning	Loft overdækket samt åben gang Facader,gavle	

**ASBESTREDEGØRELSE  
RÆKKEHUS-ETAGEHUSE  
Nuuk**

B-nummer	ASBESTMATERIAL	ANVENDELSE	SOM	SYNLIG/IKKE SYNLIG
B-235	internit	klimaskærm	Vindtætplade i kælder	Udv. synlig
B-270	Eternit Eternit	Klimaskærm pladebeklædning	Vindtætplade i facade Beklædning i altangang	Udv. Usynlig Udv. synlig
B-347	Eternit	pladebeklædning	Beklædning af altangange	Udv. synlig
B-438 (blok L) B-439 (blok A)	Eternit asbestolux	Beklædning beklædning	Gavl og tagfod Brandbeklædning i altangange	Udv. Synlig Udv. synlig
B-440 B-441	Asbestolux  Eternit	Brandsikring  beklædning	Brandsikring af bjælkeender Samt lejlighedsskel Gavl og tagfod	Usynlig indiv.  Udv. synlig
B-442	Eternit Asbestolux	Beklædning beklædning	Beklædning af altangange Beklædning af lyskat tagrum	Udv. Synlig Indv. Synlig loftrum ikke bolig
B-491 til B-495	Eternit Asbestolux	Beklædning beklædning	Beklædning af gavl og tagfod Brandsikring af altangange	Udv. Synlig Udv. synlig
B-496 til B-498	Asbestolux  Asbestolux Internite Enternit	Beklædning  Beklædning beklædning beklædning	Beklædning af tagudhæng samt over altangange Brandsikring af tagrum Beklædning af vægelementer  Beklædning af facade over vinduer	Udv. Synlig  Indv. Synlig ikke beboelse Indv. synlig  Udv. synlig
B-586 B-587	Asbestolux	beklædning	Indv. Beklædning af badeværelse væg og lofter	Indv. synlig



B-1262 (en familie hus)	asbestolux	beklædning	Loft og væg beklædning af udhus	Synlig indiv.
B-1288 (blok Q) B-1289 (blok R) B-1290 (blok S) B-1291(blok T)	Eternit Eternit Eternit Eternit	Beklædning Beklædning Beklædning beklædning	Gavltrekanter samt udhæng Beklædning af brandventil vaskei Beklædning af midtertrappe Beklædning af facader samt altaner	Udv. Synlig Indv. Usynlig ikke beboelse Udv. Synlig Udv. synlig
B-1460 fagskole	Eternit eternit	Beklædning beklædning	Facadebeklædning Beklædning af gavle skolefløj	Udv. Synlig Indv. synlig
B-1461 kollegium	Asbestolux Asbestolux asbestolux	Beklædning Beklædning beklædning	af væg of lofter 7 sal inddækning af facader af pulterrum,midtergang samt trapperum	Indv, synlig Udv. Synlig Indv. Synlig
B-1433 ,B1434,B-1476 B-1477,B-1478,B-1479 B-1541,B-1542,B-1543 B-1544 (blok I-X)	<b>SE Blok Q-R-S-T</b>			
B-1484 alderdomshjem	Eternit internit	Beklædning klimaskærm	Beklædning af facder og gavle vindskærm	Udv. Synlig Udv. usynlig
B-1594 (blok 15) B-1595 (blok 16)	Eternit  Asbetolux	Beklædning  beklædning	Af isoleringskasser,brandskot,lukkede gavle samt skarnrum Beklædning af loft vindfangsparti,traperum	Indv. Synlig ikke beboelse Synlig indiv.
B-1597 (rækkehus 41) B-1598 (rækkehus 42)	eternit	beklædning	Beklædning af tagudhæng samt gavle	Synlig udv.
B-1639 (blok 11) B-1640 (blok 14)	<b>Se B-1594,B-1595</b>			
B-1642 børneinstitution	Enternit Internit	Beklædning beklædning	Facade og gavl beklædning Indvendig beklædning delvis hvor?	Udv. Synlig Indv. synlig
B-1644 obs. børnehjem	Eternit eternit internit	Beklædning Beklædning klimaskærm	Beklædning af gavle samt tagudhæng Beklædning af væg ved skabe Vndtæt skærm	Udv. Synlig Indv. Synlig Udv. usynlig

B-1676 (blok 12) B-1677 (blok 13)	<b>Se B-1594,B-1595</b>			
B-1694 til om med B-1698	Eternit eternit	Beklædning beklædning	Indvendig beklædning af skarnsrum Beklædning af tagudhæng	Indv. Synlig Udv. synlig
B-1699 B-1704	Eternit eternit	Beklædning beklædning	Indvendig beklædning af skarnsrum Beklædning af tagudhæng	Indv. Synlig Udv. synlig
B-1700 til og med B-1703 B-1725 B-1726	Eternit Eternit asbestolux	Beklædning Beklædning beklædning	Indvendig beklædning af skarnsrum Beklædning af tagudhæng Beklædning af fyldninger trapperum	Indv. Synlig Udv. Synlig Indv. Synlig ej beboelse
B-1745 (blok 17)	<b>Se B-1594,B-1595</b>			
B-1819 til B-1825 B-1849 til B-1857	Eternit internit	Beklædning klimaskærm	Beklædning af facader,gavle samt udhæng vindtætsskærm	Udv. Synlig Udv. usynlig
B-1865 til B-1870 kædehuse	Internit	klimaskærm	vindtætskærm	Udv. usynlig
B-11879 til B-1882	Eternit	Beklædning	Beklædning af facder,gavle samt udhæng vægge i trapper	Udv. Synlig Indv. Synlig
B-1907 til B-1917en familiehuse	internit	beklædning	Beklædning af loftlemme Beklædning af kælder lemme	Indv. Synlig Udv. synlig
B-1958 til B-1960	Eternit  Internit	Beklædning  klimaskærm	Beklædning af facader,gavle og trapperum Samt udhæng og "pande" vindtætskærm	
B-2004 til B-2008	Eternit  Internit Eternit	Beklædning  Klimaskærm beklædning	Beklædning af trapper Beklædning af udhæng samt "pande" Vindtætskærm Bordplade ved komfur sort eternit	Indv. Synlig Udv. Synlig Udv. Usynlig Indv. synlig
B-2009 til B-2012	Eternit Eternit Eternit Inetrnit Internit eternit	Beklædning Beklædning Beklædning Klimaskærm Beklædning beklædning	Vægbeklædning af trapperum Beklædning af facader byg. 30,32 Beklædning af skarnsrum Vindtætskærm Beklædning af transformerrum loft,væg Beklædning af flueskærme (maddepot)?	Indv. Synlig Udv. Synlig Indv. Synlig ej beboelse Udv. Usynlig Indv. Synlig ej beboelse Udv. synlig
B-2066 til B-2071	Internit Eternit Eternit internit	Klimaskærm Beklædning Beklædning brandskærm	Vindtætskærm Beklædning af facader,gavle 2 og 3 etage Beklædning af baldakiner Brandbeklædning tagrum	Udv. Usynlig Udv. Synlig Udv. Synlig Indv. Synlig ej beboelse

B-2102 til B-2107	Eternit	Beklædning	Beklædning af facader på øversteetager Samt stern,udhæng samt altaner,trapperum <b>og madskabe</b>	Udv. Synlig
	Internit	klimaskærm	vindtætskærm	Udv. usynlig
B-2126 til B-2136	Eternit	Beklædning	Beklædning af facder,gavle øverste etager Stern,udhæng samt udv. madskabe	Udv. Synlig
	Internit	klimaskærm	trapperum væg og lofter vindtætskærm	Indv. Synlig Udv. usynlig
B-2252 til B-225 B-2260 til B-2265	Eternit	Beklædning	Beklædning af udhæng trapperum Samt under depoter	Udv. Synlig
	Eternit	beklædning	Beklædning brandskærm under spær	Indv. Usynlig ej beboelse
B-2296 til B-2302	Eternit	Beklædning	Beklædning af udhæng trapperum Samt under depoter	Udv. Synlig
	Eternit	beklædning	Beklædning brandskærm under spær	Indv. Usynlig ej beboelse
B-233 til B-2336	Eternit	Beklædning	Beklædning af udhæng trapperum Samt under depoter	Udv. Synlig
	Eternit	beklædning	Beklædning brandskærm under spær	Indv. Usynlig ej beboelse
B-2391 til B-2397	Eternit	Beklædning	Beklædning af udhæng trapperum Samt under depoter	Udv. Synlig
	Eternit	beklædning	Beklædning brandskærm under spær	Indv. Usynlig ej beboelse

**ASBESTREDEGØRELSE  
RÆKKEHUS-ETAGEHUSE  
Paamiut**

<b>B-nummer</b>	<b>ASBESTMATERIAL</b>	<b>ANVENDELSE</b>	<b>SOM</b>	<b>SYNLIG/IKKE SYNLIG</b>
B920	Eternit Internit	Beklædning klimaskærm	Beklædning af facader og gavle vindtætskærm	Synlig udv. Udv. usynlig
B-892 og B-900	Eternit Internit	Beklædning klimaskærm	Beklædning af facader og gavle vindtætskærm	Synlig udv. Udv. usynlig
B-889	Eternit Internit	Beklædning klimaskærm	Beklædning af facader og gavle vindtætskærm	Synlig udv. Udv. usynlig
B-858 og B-859	Eternit Internit	Beklædning klimaskærm	Beklædning af facader og gavle vindtætskærm	Synlig udv. Udv. usynlig
B-839 til B-842	Eternit Internit	Beklædning klimaskærm	Beklædning af facader og gavle vindtætskærm	Synlig udv. Udv. usynlig
B-744 og B-745	Eternit  Eternit	Beklædning  beklædning	Beklædning af af gavle, udhæng Samt altan skillevægge Beklædning af trapperum lem til brandventil	Udv. Synlig  Indv. synlig
B-702 til B-707	Eternit  Internit eternit	Beklædning  Klimaskærm beklædning	Beklædning af facade,gavle og udhæng Altanskillevægge samt trapperum Samt indiv. I skarnrum og gasrum Vindtætskærm gavle Beklædning af væg bag komfur og vaskerum	.udv. synllig  Udv. Usynlig  Indv. synlig

B-645 til B-648	Eternit  Eternit	Beklædning  Beklædning	Beklædning af tagudhæng samt trapperum Beklædning over køkkenbord samt i vaskerum, tørretumblerum og toilet	Udv. Synlig Indv. Synlig  Indv. synlig
B-604 og B-605	Eternit  Eternit	Beklædning  Beklædning	Beklædning af tagudhæng samt trapperum Beklædning over køkkenbord samt i vaskerum, tørretumblerum og toilet	Udv. Synlig Indv. Synlig  Indv. synlig
B-575 og B-576	Eternit  asbestolux	Beklædning  beklædning	Beklædning af facader og gavle Samt altanskillevægge Brandskærm over altangange	Udv. Synlig  Udv. synlig
B-548 og B-576	Eternit	beklædning	Beklædning af altanskillevægge	Udv. synlig
B-545 og B-546	Eternit	beklædning	Beklædning af betonvægge med malmex	Udv. synlig
B-292 boligstøttelejligheder	asbetolux	brandbeklædning	Beklædning af brandmur i udhus Samt underside loft altangange	
B-292, B-299 samt B-544	Eternit	Beklædning	Beklædning af brystning 1 sal	Udv. synlig
B-110	asbestdør	dør	Brandør	Udv. synlig

**ASBESTREDEGØRELSE  
RÆKKEHUS-ETAGEHUSE  
Narssaq**

<b>B-nummer</b>	<b>ASBESTMATERIAL</b>	<b>ANVENDELSE</b>	<b>SOM</b>	<b>SYNLIG/IKKE SYNLIG</b>
B-878 til B-880	Eternit asbestolux	Beklædning beklædning	Beklædning af gavle,udhæng Indv. Beklædning fyrrum	Udv. Synlig Indv. synlig
B-772 til B-775	eternit	beklædning	trapperum	Indv. synlig
B-699 og B-710	Eternit inetrnit Asbetolux	Beklædning Strimler beklædning	Beklædning af facader Afstandsliste Beklædning af altangange	Udv. Synlig Udv. Usynlig Udv. synlig
B-644	Eternit inetrnit Asbetolux	Beklædning Strimler beklædning	Beklædning af facader Afstandsliste Beklædning af altangange	Udv. Synlig Udv. Usynlig Udv. synlig

**ASBESTREDEGØRELSE  
RÆKKEHUS-ETAGEHUSE  
Qaqortoq**

B-nummer	ASBESTMATERIAL	ANVENDELSE	SOM	SYNLIG/IKKE SYNLIG
B-1177	internit	klimaskærm	vindtætskærm	Udv. usynlig
B-1174	Internit	klimaskærm	vindtætskærm	Udv. usynlig
B-973 til B-976	Eternit  Asbetolux	Beklædning  beklædning	Udhæng Indv. I skarnsrum Beklædning af fyldninger trapperum	Udv. Synlig Indv. Synlig ej beboelse indv. Synlig ej beboelse
B-995 til B-997	Eternit  Eternit asbestolux	Beklædning  Beklædning beklædning	Beklædning af gavle,udhæng samt skarnsrum. Beklædning under huse Beklædning af fyldninger trapperum	Udv. Synlig  Udv. Synlig  Indv. synlig
B-977 til B-979 B-1020	Eternit  Eternit asbestolux	Beklædning  Beklædning beklædning	Beklædning af gavle,udhæng samt skarnsrum. Beklædning under huse Beklædning af fyldninger trapperum	Udv. Synlig  Udv. Synlig  Indv. synlig
B-1018 og B-1019	Eternit  Eternit asbestolux	Beklædning  Beklædning beklædning	Beklædning af gavle,udhæng samt skarnsrum. Beklædning under huse Beklædning af fyldninger trapperum	Udv. Synlig  Udv. Synlig  Indv. synlig

B-1040 til B-1043	Eternit Eternit asbestolux	Beklædning Beklædning beklædning	Beklædning af gavle,udhæng samt skarnsrum. Beklædning under huse Beklædning af fyldninger trapperum	Udv. Synlig Udv. Synlig Indv. synlig
B-941 og B-942 B-910 og B-918	Internit Eternit	Klimaskærm beklædning	Vindtætskærm Beklædning af gavle samt udhæng Altanskillevægge samt trapperum Og gasrum	Udv. Usynlig Udv. synlig
B-827 til B-832	Asbestolux	beklædning	Beklædning af loftlem i rum 20	Indv. synlig
B-804	Eternit  eternit	Beklædning  beklædning	Beklædning af gavle trakanter samt udhæng og brandaltaner Samt trapperum Vægbeklædning bag køkkenbord og stålbord	Udv. Synlig  Indv. Synlig  Indv. synlig
B-754	Eternit asbetolux	Beklædning brandskærm	Beklædning af facader Beklædning altangange	Udv. Synlig Udv. synlig
B-753	Eternit asbetolux	Beklædning brandskærm	Beklædning af facader Beklædning altangange	Udv. Synlig Udv. synlig
B-455	Eternit	beklædning	Beklædning af gavltrekanter	Udv. synlig
B-454	Eternit	beklædning	Beklædning af gavltrekanter	Udv. synlig
B-176 B-211 B-210	eternit	beklædning	Beklædning af facadeletter	Udv. synlig



**ASBESTREDEGØRELSE  
RÆKKEHUS-ETAGEHUSE  
Nanortalik**

<b>B-nummer</b>	<b>ASBESTMATERIAL</b>	<b>ANVENDELSE</b>	<b>SOM</b>	<b>SYNLIG/IKKE SYNLIG</b>
B-991 B-972	Eternit	Beklædning	Beklædning af gavle,udhæng	Udv. Synli
B-992	Eternit	Beklædning	Beklædning af gavle,udhæng Altanskillevægge	Udv. Synlig Udv. Usynlig
	Asbetolux	Brand beklædning	Beklædning af brandskillevægge Formodet nævnt materilae	Udv. synlig
B-1216	inetrnit	klimaskærm	Vindtætbeklædning af facade,gavle	Udv. Usynlig

**ASBESTREDEGØRELSE  
RÆKKEHUS-ETAGEHUSE  
Tasiilaq**

<b>B-nummer</b>	<b>ASBESTMATERIAL</b>	<b>ANVENDELSE</b>	<b>SOM</b>	<b>SYNLIG/IKKE SYNLIG</b>
B-1041 til B-1045 B-1059 til B-1063	internit	kliamaskærm	Vidtætskærm under bjælkelag	Udv. synlig

**ASBESTREDEGØRELSE  
RÆKKEHUS-ETAGEHUSE  
Qeqertarsuaq**

B-289 B-290 B-345 B-346 B-361 indkvartering	eternit	beklædning	sokkelbeklædning	Udv. synlig
---	---------	------------	------------------	-------------

## 6. Konklusion.

Der er ved undersøgelsen konstateret at asbest har været mest brugt i tidsrummet fra ca. 1967 og frem til ca. 1980.

For type huse har den været koncentreret omkring det bestemte typehuse der er opført i det tidsrum.

Typehusene har været ikke været så mange men er typer der er udviklet fra samme idegrundlag/type.

Rækkehuse har også i det tidsrum hvor der har været mest brugt asbestholdig materialer været typisk nogle af det typehuse der er undersøgt.

Etagenhuse har været også få typer i tidsrummet.

Der er nogle af B-numrene hvor der ikke findes SA samt tegningamaterialer hvor disse ikke er undersøgt.

Størstedelen af asbestholdig materialer har været brugt som udvendig beklædninger samt klimaskærme og som Bradbeskyttelse mellem brandvægge og dermed har disse ikke været direkte kontakt med mennesker.

Dog er der i vise typer typehuse været brugt asbestholdig materialer omkring ovne/kakkelovne dog kan der være

En formodning at disse er udskiftet for det ældre typehuse.

I vise typer af etagehuse har asbestholdig materialer været brugt som bordplader i køkken samt

Som beklædning bag ovne samt over køkkenborde.

Særskilt kan nævnes at der i alderdomshjemmet i qaanaq er brugt asbestholdig materiler i loft og vægge indendørs.

Det samme er tilfældet for den nuværende social pædagogisk skole i Iluliisat dog er det usikkert om disse er fjernet

I en ombygning. Køkken loft er f.eks beklædt med asbestholdig materialer.

Største parten af asbestholdig materialer der er brugt udvendig vil ikke gøre skade.

Der er i undersøgelsen ikke involveret institutioner så som skoler, børnehaver ,alderdomshjem m.m

Dog er alderdomshjemmet i Qaanaq medtaget da vi støtte på denne.

I B-numre fortegnelsen er nogle af bygningerne nu overdraget til kommunerne.

Der er ikke i undersøgelsen medtaget bygninger der er ejet af kommunerne ifølge B-numre fortegnelse.