



JAK 2 3.01.86

Til:
se vedhæftede udsendelsesliste.

KONTORCIRKULÆRE

Deres ref.	GTO-ref.	Sag nr.	Brev nr. og dato
	GLP-HØ/UL	22009	40195, den 7.januar 1986.

Vedr.: Organisationstilpasninger pr. 1. januar 1986 indenfor byggeadministrationsområdet og energiforsyningsområdet.

I de senere år er der opstået et behov for en række organisatoriske tilpasninger i GTO i København indenfor byggeadministrationsområdet og energiforsyningsområdet.

Som bekendt blev der i sommeren 1984 etableret 2 arbejdsgrupper med den opgave at fremkomme med forslag til de nødvendige organisationsomlægninger. Man valgte til disse arbejdsgrupper hovedsageligt at udpege yngre medarbejdere for herigenem at få synspunkter frem fra de medarbejdere, som GTO's virksomhed fremover skal bygges på.

Efter at de nævnte arbejdsgrupper i foråret 1985 aflagde endelig rapport, har de fremsatte forslag været drøftet på ledermøder i GTO i København samt i afdelingsudvalg og samarbejdsudvalg. Forslagene har endvidere været diskuteret i forårets løb med ledende medarbejdere fra Grønland på distriktsingeniørmøde, byggeledermøde og elværksbestyrelsemøde. I forbindelse med disse drøftelser er der aftalt en række revisioner af de oprindelige forslag, hvorefter der er enighed i GTO om tilrettelæggelsen af den fremtidige organisation. De nedenfor beskrevne ændringer er herefter gennemført pr. 1. januar 1986, jf. vedlagte bilag 1, 2 og 3.

For byggeadministrationsområdet drejer tilpasningerne sig i hovedsagen om:

En sammenlægning af de 2 afdelinger i GTO i København (Byggeteknisk afdeling (BTA) og Planlægnings- og styringsafdelingen (PSA)), der forestår gennemførelsen af bygge- og anlægsvirksomheden i Grønland, til en samlet bygge- og anlægsafdeling (BGA). Samtidig gennemføres en noget ændret sektionsopdeling i afdelingen.

GTO's byggeadministration er på nuværende tidspunkt organiseret som en matrix. Da denne organisation blev fastlagt i 1976, valgte man den løsning at placere de planlæggende og styrende funktioner i en afdeling (PSA), medens de byggefaglige funktioner blev samlet i en anden afdeling (BTA). Baggrunden herfor var et ønske om i en periode at få lagt øget vægt på planlægningen og styringen af bygge- og anlægsarbejderne. Man var imidlertid klar over, at dette kunne udløse konflikter med de faglige funktioner, og direktionen ønskede mulighed for løbende at kunne følge sådanne konflikter og vurdere løsningen af disse.

Efter at man har fået forbedret styringen af bygge- og anlægsopgaverne, har man ønsket at gå over til en mere traditionel organisationsstruktur, hvor såvel de byggefaglige som de styrende funktioner placeres i en afdeling (BGA), jf. bilag 1 og 2. De byggefaglige og de styrende funktioner forudsættes fortsat at skulle samvirke i en matrixorganisation.

Den valgte funktionsopdeling fremgår af bilag 2, og til denne skal specielt bemærkes følgende:

- at man gennem oprettelsen af en særlig programmeringsfunktion (PRG) sigter på en øget indsats i programmeringsfasen. Herigennem forventes opnået betydelige fordele med hensyn til bygge- og anlægsarbejdernes tidsmæssige, kvalitetsmæssige og økonomiske gennemførelse,
- at man gennem etableringen af grønlandsgruppen (GLG) tilstræber forbedrede relationer mellem GTO i København og byggetjenesterne i Grønland samt en forbedring af udvælgelse, introduktion og efteruddannelse af byggetjenestens medarbejdere, og
- at funktionen vedrørende departementale opgaver (DEP) skal koordinere arbejdet med løsningen af den betydelige mængde "departementale opgaver", som afdelingen varetager for Ministeriet for Grønland, Hjemmestyret og de grønlandske kommuner.

BGA har fra den 1. januar 1986 følgende ledelse:

- overingeniør Georg Lind Pedersen er afdelingens leder,
- stillingen som leder af PPU er indtil videre ubesat,
- afdelingsarkitekt Jens Christian Madsen er leder af PSU,
- sektionsingeniør Poul Gade er leder af BRV,
- sektionsarkitekt Erling Hull Kristensen er leder af PRG,
- afdelingsarkitekt Per Koch er leder af AKT,
- sektionsingeniør Daavinnguak Olsen er leder af IKT,
- sektionsingeniør Per Willaume-Jantzen er leder af GLG,
- sektionsingeniør Niels Erling Larsen er leder af PBS og SST,
- konstruktør Erik Secher Olesen har den daglige ledelse af PBS.
- sektionsingeniør Sigurd Nielsen er leder af UDU,

Indenfor energiområdet foretages en udbygning og forstærkning af afdelingen for offentlige værker (OFV) til en energiafdeling (EGA).

Det grønlandske samfund står i de kommende år over for en omlægning af energiforsyningen, der på nuværende tidspunkt er næsten 100% baseret på importeret olie. I en række byer planlægges etableret vandkraftanlæg, medens der i enkelte byer tænkes opført kulfyrede kraftvarmeværker.

Disse planer er baseret på en omfattende energiplanlægning, der har fundet sted i de senere år. Der foreligger på nuværende tidspunkt detaljerede energiplaner for de fleste grønlandske byer, og planlægningsarbejdet forventes afsluttet i 1986 med udarbejdelse af en samlet energiplan for Grønland.

Såvel energiplanarbejdet som arbejdet med forberedelsen af etableringen af de fremtidige energianlæg er gennemført af en projektorganisation, hvori indgår medarbejdere fra flere af GTO's afdelinger. Det er det grønlandske Hjemmestyres intention, at opførelsen af det første vandkraftanlæg skal påbegyndes i 1987 eller snarest muligt derefter.

Der er tale om anlæg af meget betragtelig størrelse, og samtidig vil der skulle opbygges en driftsorganisation, som kan forestå driften af såvel de eksisterende energianlæg som fremtidige vandkraftanlæg og kraftvarmeværker.

Det har derfor været nødvendigt at få erstattet den hidtidige projektorganisation med en mere permanent organisation gennem en styrkelse af afdelingen for offentlige værker. Den valgte organisationsstruktur fremgår af bilag 1 og 3, som ligeledes viser funktionsopdelingen.

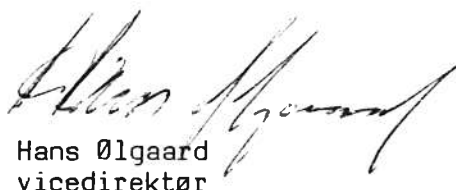
EGA har fra den 1. januar 1986 følgende ledelse:

- overingeniør A. Eichstedt Nielsen er afdelingens leder,
- sektionsingeniør Finn Vilholm er leder af EPL,
- afdelingsingeniør P. Kirstein er leder af DOV,
- sektionsingeniør Jørgen Raae Andersen er leder af EPA,
- sektionsingeniør Finn Vilholm varetager ledelsen af ENA med ingeniør Jess Bülow som daglig leder.

Afdelingsingeniør P. Kirstein er stedfortræder for afdelingens leder.

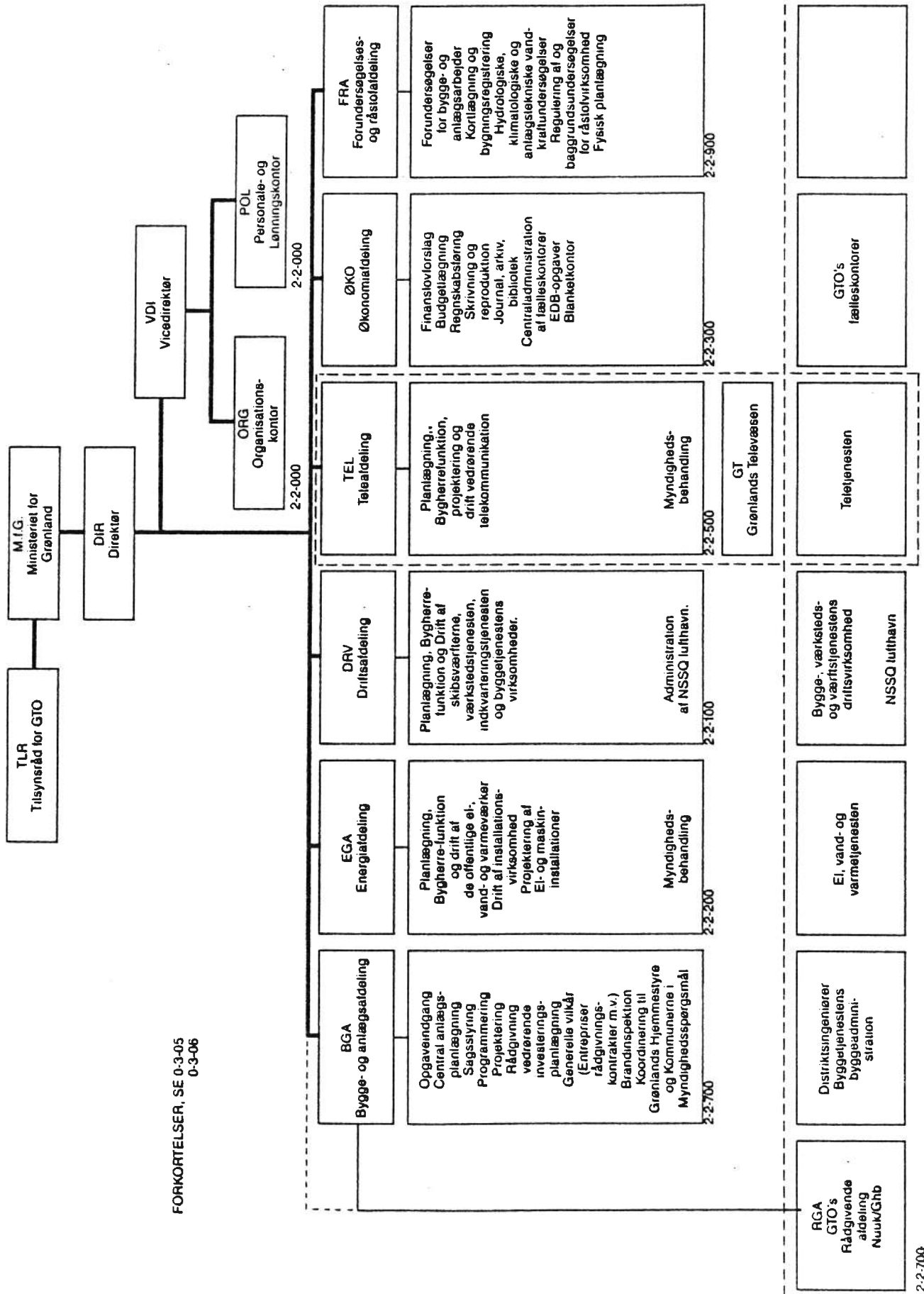
Der er endnu ikke truffet beslutning om ledelsen af de øvrige funktioner i EGA. Nærmere orientering vil blive udsendt senere.

GTO's organisationshåndbog vil i nærmeste fremtid blive ajourført svarende til ovenstående.

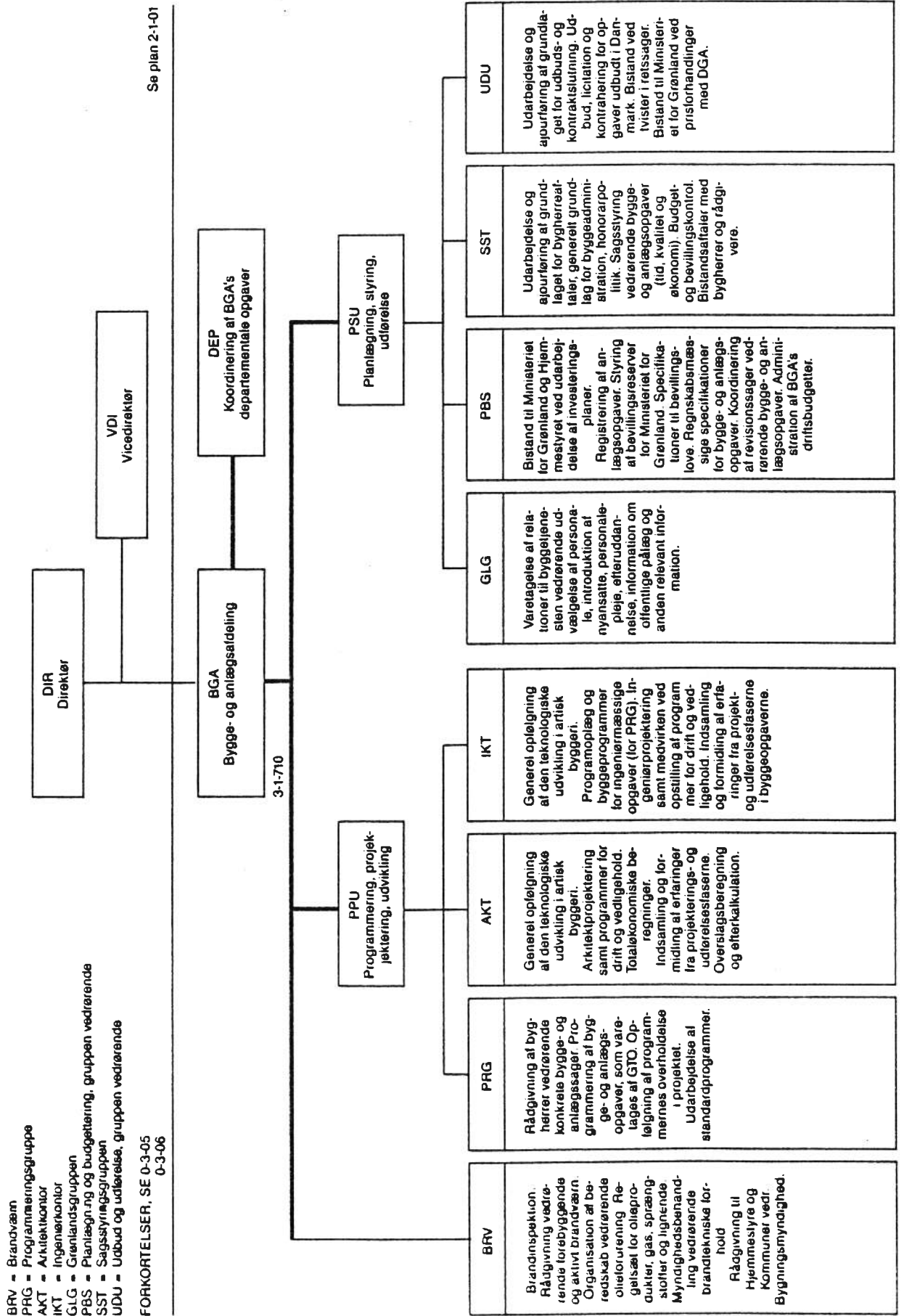


Hans Ølgaard
vicedirektør

Bilag: 1 organisationsplan
2 funktionsplaner.



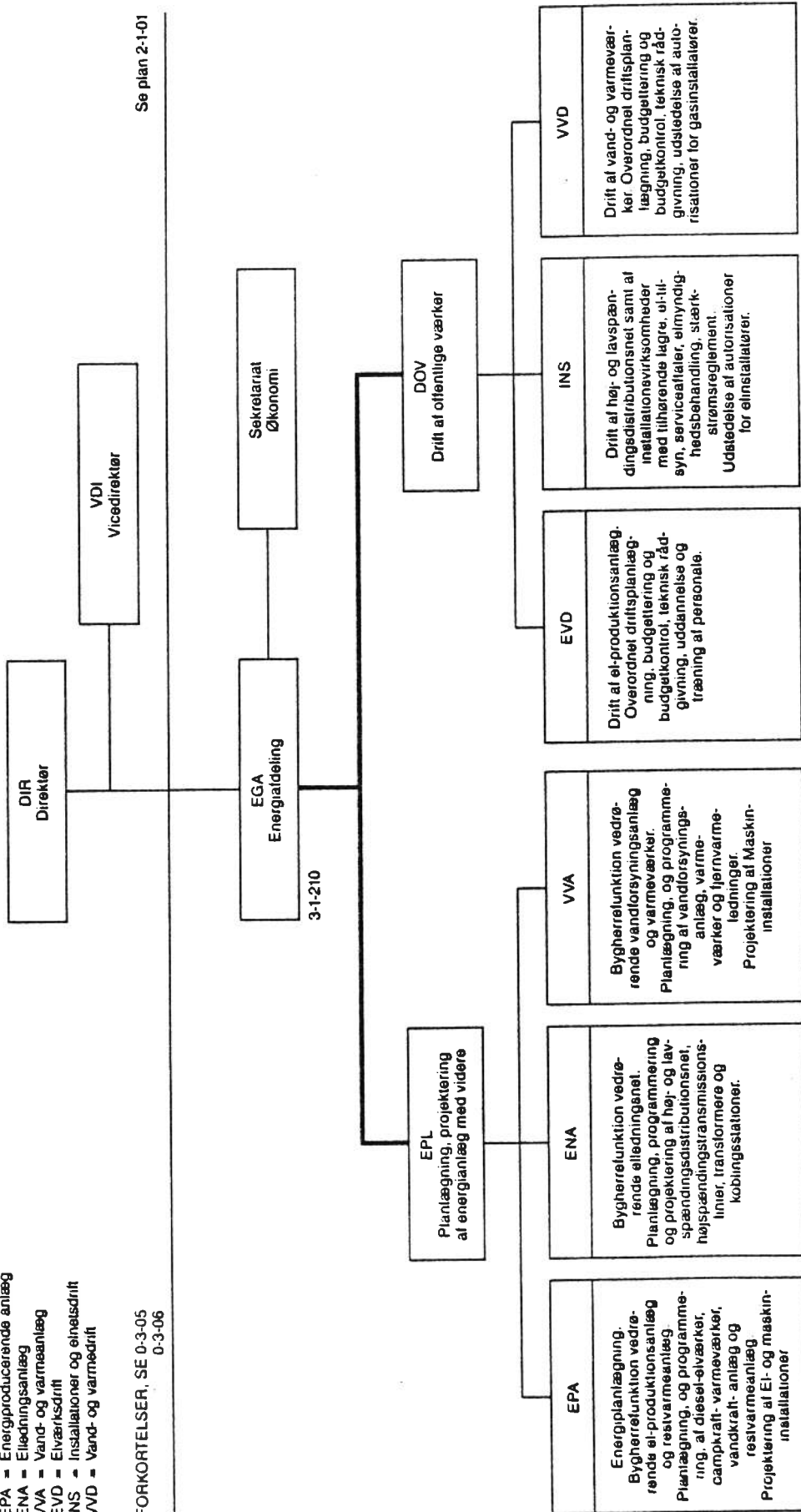
FORKORTELSER, SE 0-3-05
0-3-06



- EPA = Energitransmitterende anlæg
- ENA = Elledningsanlæg
- VVA = Vand- og varmeanlæg
- EVD = Elværksdrift
- INS = Installationer og elvedsdrift
- VVD = Vand- og varmedrift

FORKORTELSER, SE 0-3-05
0-3-06

Se plan 2-1-01



Udsendelsesliste til kontorcirkulære nr. 40195 af 7. januar 1986.

DIR - ORG	5	stk.
BGA	15	-
EGA	15	-
DRV	5	-
POL	3	-
FRA	10	-
ØKO	10	-
TEL	10	-
Medlemmerne af SAM	16	-
Medlemmerne af ADU'er	60	-
Samtlige distriktsingeniører	5	-
Samtlige byggetjenester undtagen Qaanaaq og Ittoqqortoormiit ...	14	-
Samtlige værkstedstjenester undtagen Qaanaaq og Ittoqqortoormiit	14	-
Samtlige eltjenester	16	-
Samtlige teletjenester	18	-
Samtlige fælleskontorer undtagen Qaanaaq og Ittoqqortoormiit ...	14	-
Samtlige værftstjenester	6	-
Stationslederen, Narsarsuaq	1	-
GTO's rådgivende afdeling i Nuuk	2	-